

**HANSE-
AEROSPACE**

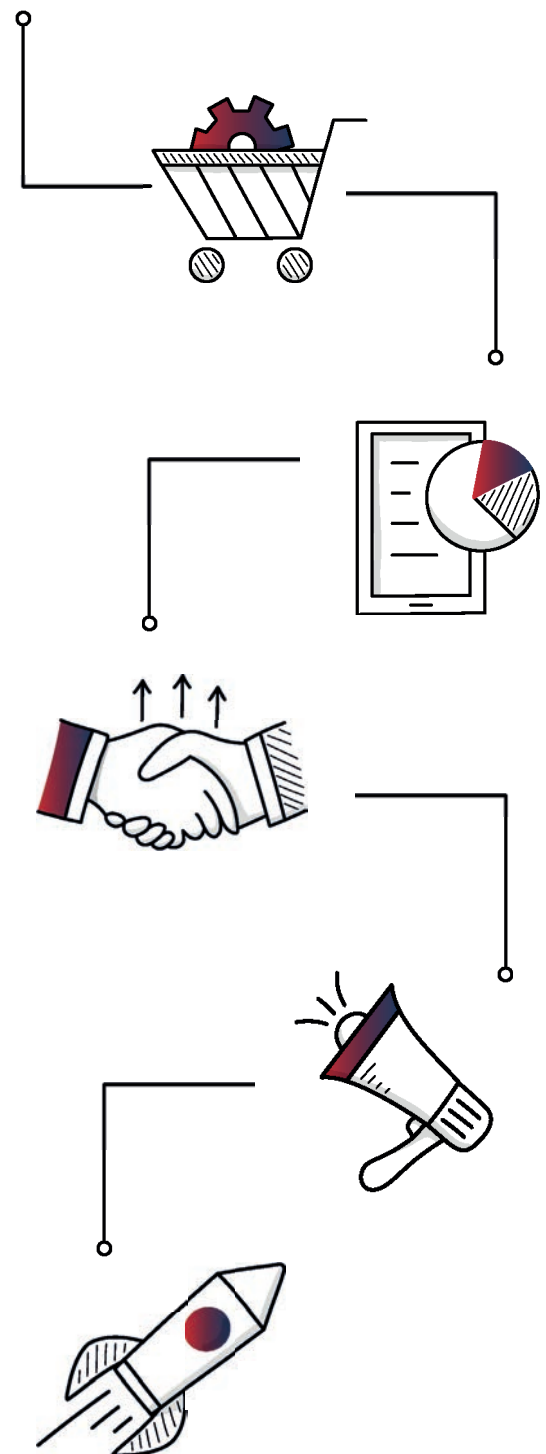


UNSERE LEISTUNGEN
FÜR ALLE AUSSTELLENDEN AUF DEM
HANSE-PAVILION

EURE VORTEILE AUF EINEN BLICK

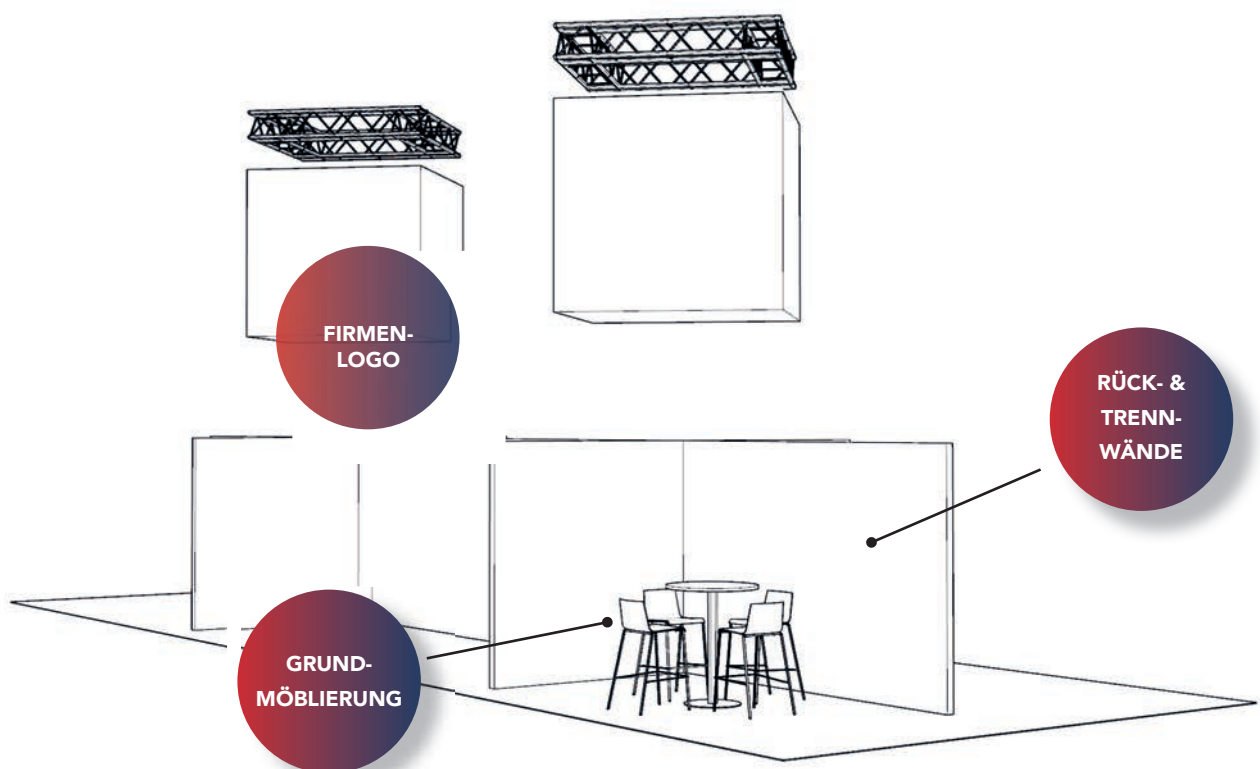
Wir bieten eine zentrale Planung und individuelle Betreuung und Unterstützung in organisatorischen Fragen vor, während und nach der Messe

- Ihr **reduziert** den **eigenen organisatorischen Aufwand** auf ein Minimum und profitiert von den Serviceleistungen des Pavilions
- Ihr profitiert von einer **höheren Sichtbarkeit** durch die Größe des Gemeinschaftsstandes
- Ihr stellt unter eigenem Namen aus und genießt **alle Rechte eines offiziellen Ausstellers**
- **Koordinationsmeetings im Vorwege** der Messe bieten eine optimale Plattform zum aktiven Austausch zwischen allen Gewerken und Ausstellern
- Ihr und eure Gäste erhaltet Zugang zur exklusiven **Aussteller-Lounge**
- Ein **Info Point** während der Messe dient als zentrale Anlaufstelle
- Wir versorgen euch während der Messe mit **Getränken, Vor- und Nachmittagsnack und Mittagessen** - sowohl in der Lounge als auch auf dem eigenen Stand



EUER INDIVIDUELLER STANDBAU

- **Standbau** inklusive weißer Rück- und Trennwände, Teppichboden und **Grundmöblierung**: 1 Tisch, 3 Stühle - wahlweise als Sitz- oder Stehgruppe, 1 Prospektständer, 1 Mülleimer
- **Beleuchtetes Banner** mit Firmenlogo über dem Messestand
- **Standardstromanschluss** und **Standardbeleuchtung** inklusive Verbrauch
- **Standbewachung**, auch während der Auf- und Abbautage
- Tägliche **Standreinigung** sowie Gebühren für die Müllentsorgung
- **Zentrallager**



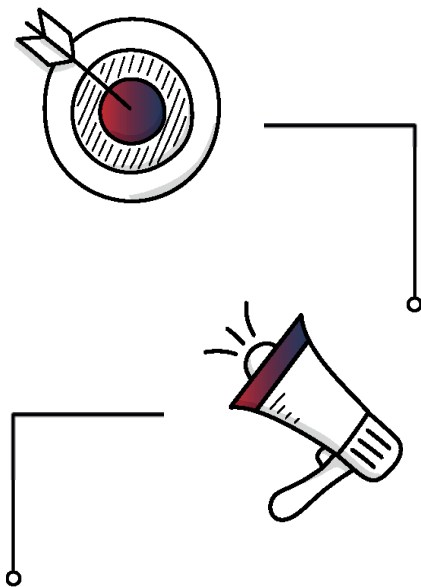
NUTZT KOSTENLOS UNSERE LOUNGBEREICHE



* Ausstattung und Größe der Lounge können je nach Messe variieren

MARKETING FÜR EUER UNTERNEHMEN

- Grundeintrag im **Ausstellerkatalog** in Print- und Onlineversion
- Gemeinschaftliche **Presse- und Öffentlichkeitsarbeit** mit Einladungsaktionen an Presse, Wirtschaft und Politik
- Kostenloser Beitrag im **Bulletin**, dem Verbandsmagazin des Hanse-Aerospace e.V.



OPTIONALE ZUSATZLEISTUNGEN

- **Extras** hinsichtlich der Ausstattung der Standfläche
- **Grafik- und Messedesign**
- **Organisation von Side Events** (Standempfänge, Abendveranstaltungen, etc.)
- Hervorhebungen im Ausstellerverzeichnis sowie **weitere Werbemaßnahmen** in Zusammenarbeit mit dem Messemarketing
- **Videoproduktion**

**HANSE-
AEROSPACE**



WIR BERATEN EUCH GERN

MARTINA KRÜGER

Projektleitung Messen & Events

Hanse-Aerospace Wirtschaftsdienst GmbH
Flurstraße 2
21465 Wentorf bei Hamburg

mobile: +49 (0)170 9807452

e-mail: m.krueger@hanse-aerospace.net